

Aufnahmeprüfung 2026

Anmeldung online vom
Mittwoch, 7. Januar 2026 bis
Donnerstag, 19. Februar 2026



Informationsbroschüre zur
Online-Anmeldung an die Aufnahmeprüfung
der Kantonsschule Schaffhausen
(Gymnasium und Fachmittelschule)

Termine für die Aufnahmeprüfung 2026

Anmeldetermin: bis Donnerstag, 19. Februar 2026,
im Sekretariat der Kantonsschule

Die Anmeldeformulare werden in der Regel von der Klassenlehrperson im Klassensatz abgegeben.

Aufnahmeprüfung 2026

Donnerstag, 19. März 2026	09.00 bis 11.00 Uhr	Deutsch Gymnasium und FMS
Freitag, 20. März 2026	09.00 bis 11.00 Uhr	Mathematik Gymnasium
Montag, 23. März 2026	09.00 bis 11.00 Uhr	Mathematik FMS

Abmeldung von der Kantonsschule nach bestandener Prüfung

Bei Abmeldung von der Kantonsschule SH nach dem 29. Mai 2026 wird eine Gebühr von Fr. 200.- erhoben.

WICHTIG: Das Resultatblatt wird online aufgeschaltet.
Du benötigst dazu die Logindaten der Anmeldung.

Online-Anmeldung an die Aufnahmeprüfung

Hier noch einige Informationen, bevor mit der Anmeldung begonnen wird:

- Die Dauer des Anmeldevorgangs beläuft sich auf ca. 30 Minuten
- Falls du eine (Klassen-)Lehrperson hast, benötigst du ihre Adresse/Telefonnummer/Mailadresse
- Es wird eine Sozialversicherungsnummer benötigt (siehe z.B. Krankenversicherungskarte: 756.____.____.____)
- Du kannst den Anmeldeprozess jederzeit unterbrechen, erneutes Einloggen ist möglich.
- Der Registrierungscode für die Anmeldung wird dir auf die angegebene Mobiltelefonnummer geschickt. Der Code ist nur für eine begrenzte Zeit gültig.
- Bei technischen Problemen wende dich an:
sekretariat@kanti.sh.ch oder Tel. Nr. 052 632 24 24
- Falls eine Online-Anmeldung nicht möglich ist, kannst du im Sekretariat der Kantonsschule ein Anmeldeformular beziehen. Das Formular wird nicht per Post verschickt.

1. Registrierung

Wähle unter dem Link <https://kanti.sh.ch/anmeldung/> die Option «Link zur Registrierung».

Gib folgende persönliche Daten an: Name, Adresse und E-Mailadresse und Mobilnummer.

Du erhältst anschliessend eine E-Mail mit dem Passwort für die Anmeldung.

Achtung:	Benutzername/Passwort werden noch für die Resultatabfrage nach der Prüfung gebraucht.
----------	---

2. Online anmelden

Mit dem erhaltenen Passwort kannst du dich nun für die Aufnahmeprüfung anmelden. Dazu benutzt du entweder den in der Mail mitgeteilten Link oder wählst den entsprechenden Link auf unserer Homepage. Nach dem Login mit deinem Benutzernamen und Kennwort gelangst du auf die Seite, wo du den zusätzlichen Registrierungscode eingeben musst. Den Code hast du als SMS auf dein Mobiltelefon erhalten. Du kannst dich mehrmals einloggen, solange bis du die Anmeldung definitiv bestätigt hast.

Sobald alle Daten vollständig erfasst wurden, kannst du die Anmeldung abschliessen. Danach erhältst du eine Mail mit einer Anmeldebestätigung. Diese muss nun ausgedruckt werden.

3. Unterlagen vervollständigen und einreichen

Die ausgedruckte Anmeldebestätigung gibst du deiner (Klassen-)Lehrperson ab. Sie trägt den Empfehlungsentscheid ein und bespricht diesen mit den Eltern. Danach unterschreiben die Eltern und die Lehrperson das Formular.

Die vollständig ausgefüllte und unterzeichnete Anmeldebestätigung wird in der Regel von der (Klassen-)Lehrperson zusammen mit einer Kopie des letzten Zeugnisses klassenweise an die Kantonsschule eingereicht. Damit bist du nun definitiv angemeldet.

Falls du zurzeit keine Schule besuchst, reichst du die Anmeldung ohne Empfehlungsentscheid zusammen mit einer Kopie des letzten Zeugnisses direkt bei der Kantonsschule ein.

4. Abfrage Resultat (online)

Du findest unter <https://kanti.sh.ch/anmeldung/> den Link zur Abfrage des Resultats und benötigst dafür die gleichen Login Daten wie bei der Anmeldung. Leider ist es uns nicht möglich, dir die Login Daten nochmals zukommen zu lassen. Die Resultate sind **ab Freitag, 27. März 2026, 17.30 Uhr** aufgeschaltet. Zusätzlich verschicken wir die Resultatblätter per Einschreiben mit der Post.

5. Prüfungseinsicht

An folgenden Terminen ist die Prüfungseinsicht an der Kantonsschule möglich:

- Mittwoch, 08. April 2026, 17.00 Uhr
- Mittwoch, 17. Juni 2026, 17.00 Uhr

An die Prüfungseinsicht kann die Schülerin oder der Schüler eine Begleitperson mitbringen. Die Prüfungsunterlagen dürfen nicht fotografiert werden. Für die Prüfungseinsicht ist eine Anmeldung beim Sekretariat erforderlich.

Wahl des Ausbildungsprofils

Die Wahl des Ausbildungsprofils sollte sehr sorgfältig getroffen werden und ist bis Ende der Probezeit verbindlich.

In Ausnahmefällen ist ein Wechsel des Profils noch möglich. Dazu muss der Schulleitung bis spätestens Freitag, 10. April 2026 ein gut begründeter und von den Eltern unterschriebener Antrag vorliegen. Die Schulleitung kann einen Wechsel bewilligen, sofern es die Klassenbildung zulässt.

Doppelanmeldung Gymnasium und FMS

Eine Doppelanmeldung – Gymnasium und FMS – ist möglich. Für die Onlineanmeldung brauchst du nur **einen** Zugangscodes. Beim Punkt „Aufnahmeprüfung“ kannst du die Anmeldung für beide Abteilungen (Gymnasium und FMS) erfassen.

Sobald du die Onlineanmeldung abgeschlossen hast, erhältst du **zwei** Anmeldebestätigungen per Mail zugeschickt. Bitte drucke **beide** aus und gib diese deiner (Klassen-)Lehrperson ab.

Bei der Anmeldung musst du angeben, ob du ins Gymnasium oder in die FMS eintreten, falls du beide Prüfungen bestehst. Dieser Entscheid ist bis Ende Probezeit verbindlich und kann nicht mehr geändert werden (Ausnahmefälle: s. oben).

Wird die Probezeit an einer der gymnasialen Profile M, N oder S nicht bestanden, ist ein Wechsel in eine 1. Klasse der Fachmittelschule nur nach einer erneuten bestandenen Aufnahmeprüfung im folgenden Jahr möglich.

Aufnahmeprüfungs-Jahrgänge 2026

Gymnasium: Geburtsjahrgang 2011
Fachmittelschule: Geburtsjahrgang 2010

Promotionsordnung §3: Schülerinnen und Schüler, die mehr als zwei Jahre älter sind als diejenigen des entsprechenden Schülerjahrganges, werden nur mit Zustimmung der Schulleitung zur Aufnahmeprüfung zugelassen. Sie müssen ihrer Anmeldung ein begründetes Gesuch beilegen.

Kosten

Für Schülerinnen und Schüler, deren Eltern im Kanton Schaffhausen wohnhaft sind, ist der Unterricht unentgeltlich. Von den anderen Schülerinnen und Schüler wird ein Schulgeld erhoben (mit den Kantonen Zürich und Thurgau bestehen besondere Vereinbarungen). Bitte wende dich bei Fragen diesbezüglich an das Sekretariat der Kantonsschule.

Bücher und andere Schul- und Unterrichtsmaterialien müssen von den Schülerinnen und Schüler selbst angeschafft werden.

Die Versicherung gegen Schul- und Ausserschulunfälle ist Sache der Eltern resp. der Schülerinnen und Schüler; die Schule führt keine Unfallversicherung.

Fachmittelschule - Freifächer Italienisch und Spanisch

Der Besuch von Freifächern ist freiwillig. Die Anmeldung verpflichtet aber zum Besuch des Freifaches während eines Jahres. Der Wahlentscheid kann einzig in der 1. Klasse durch ein Gesuch an die Schulleitung auf Anfang des 2. Semesters geändert werden. Für eine Änderung wird eine Gebühr von 100 CHF erhoben.

Freifächer werden nur durchgeführt, wenn sich zu Beginn mindestens 8 Teilnehmerinnen und Teilnehmer eingeschrieben haben.

Italienisch und Spanisch können ausschliesslich ab der 1. Klasse in Anfängerkursen besucht werden, ein späterer Beginn ist nicht mehr möglich.

Italienisch

Erwägst du, Italienisch als zweite Landessprache im Fachmittelschulausweis und evtl. als Prüfungsfach an der Abschlussprüfung zu wählen, musst du den Freifachkurs Italienisch ab der 1. Klasse besuchen.

Spanisch

Erwägst du, Spanisch als Fremdsprache im Fachmittelschulausweis und evtl. als Prüfungsfach an der Abschlussprüfung zu wählen, musst du den Freifachkurs Spanisch ab der 1. Klasse besuchen.

Gymnasium Ausbildungsprofil M und Fachmittelschule

Freifach Instrument

Es besteht im Ausbildungsprofil M und in der Fachmittelschule die Möglichkeit, das Freifach Instrument zu belegen. Es sind keine Vorkenntnisse notwendig. Die Anmeldung verpflichtet zum Besuch des Freifachs während eines Jahres.

Der Unterricht wird ausschliesslich von den Lehrpersonen erteilt, die von der Kantonsschule Schaffhausen bestimmt worden sind. Zum Üben muss ein persönliches Instrument vorhanden sein.

Die folgenden Instrumente können gewählt werden:

- Klavier
- Orgel (Empfehlung: 2 Jahre Vorbildung auf dem Klavier)
- Violine/Viola/Cello/Kontrabass/Harfe
- Akustische Gitarre
- Querflöte/Klarinette/Oboe/Fagott/Saxophon
- Trompete/Horn/Posaune
- Blockflöte
- Percussion
- Sologesang (Empfehlung: 2 Jahre instrumentale Vorbildung)
- Akkordeon

Nachteilsausgleich

Bei Vorliegen einer Behinderung oder Teilleistungsstörung wie z.B. einer Lese-Recht-schreibstörung kann ein Gesuch auf entsprechende Nachteilsausgleichsmassnahmen eingereicht werden.

Die Informationen dazu findest du auf unserer Homepage unter <https://kanti.sh.ch/nachteilsausgleich/>.

Das Gesuch und die notwendigen Dokumente sind der Prüfungsanmeldung beizulegen.

Regeln

Abschreiben sowie die Verwendung von unerlaubten Hilfsmitteln führen zu Wegweisung von der Prüfung. In solchen Fällen besteht keine Möglichkeit einer Nachprüfung.

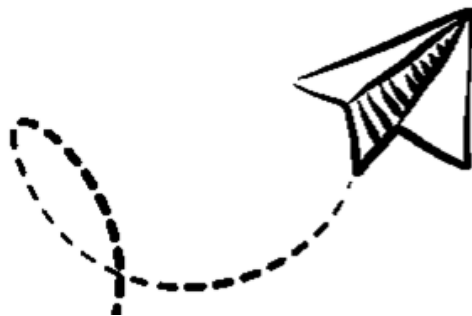
Während den Prüfungen dürfen keinerlei Armbanduhren getragen werden und das Handy muss im Rucksack/Tasche verstaut werden. Die Schulzimmer sind mit Wanduhren ausgestattet.

Fragen?

Bei weiteren Fragen stehen wir Ihnen gerne zur Verfügung.

KANTONSSCHULE SCHAFFHAUSEN
Pestalozzistrasse 20
8200 Schaffhausen
Tel. 052 632 24 24
Mail: sekretariat@kanti.sh.ch
www.kanti.sh.ch

Öffnungszeiten Sekretariat:
Mo bis Fr 07.30 – 12.00 Uhr und 13.30 – 17.00 Uhr
Mittwochnachmittag: geschlossen



Viel Erfolg!

Wir wünschen Ihnen viel Erfolg
an der Aufnahmeprüfung!

Meine Notizen

Klassenlehrperson

Name/Vorname

Strasse

PLZ/Ort

Mailadresse

Telefon-/Mobilnummer

Anmeldung/Abfrage Resultat

Benutzername

Passwort
